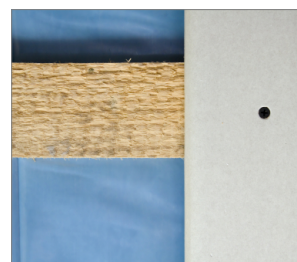


## R-FTC Саморезы на ленте для гипсокартона по дереву

Саморезы с крупной резьбой для монтажа гипсокартона к деревянной конструкции



### Сертификаты и одобрения

PN-EN 14566 + A1: 2012  
DoP-EN14566

CE  
10

## Информация о продукте

### Свойства и преимущества

- Лента помогает избежать срыва шурупа и значительно уменьшает вероятность его падения
- Острый наконечник способен легко пробить как слой гипсокартона, так и тонкий металлический лист или деревянную поверхность
- Не требует предварительного сверления
- Сталь низкоуглеродистая, черная, гальванически фосфатированная обеспечивает высокую прочность самореза
- Крестообразный шлиц типа PH2 упрощает и ускоряет процесс монтажа, потайной тип головки изделия делает возможным монтировать его заподлицо с поверхностью

### Применение

- Крепление гипсокартонных плит к деревянным конструкциям

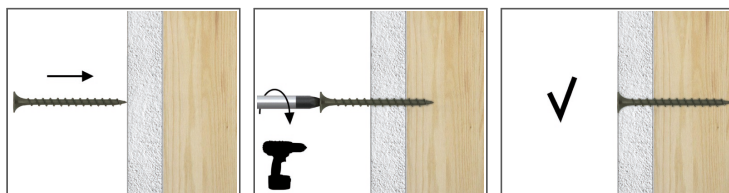
### Материал

#### основания

Сертифицированы для:

- Дерево

## Инструкция монтажа



1. Перпендикулярно закрутить винт. Закручивать до момента, пока его головка не сравняется с уровнем поверхности.
2. Винт предназначен для вкручивания в поверхность соединяемых элементов заподлицо, что делает головку практически незаметной.

## Информация о продукте

Размер	Изделие	Шуруп		Прикрепляемый
		Диаметр	Длина	Максимальная толщина
		d	L	t <sub>fix</sub>
		[мм]	[мм]	[мм]
Ø3.5	R-FTC-3535	3.5	35	18
	R-FTC-3538	3.5	38	21
	R-FTC-3545	3.5	45	28
	R-FTC-3555	3.5	55	38

## Основные монтажные параметры

Размер	Ø3.5		
Основание	Конструкционная древесина		
Минимальная глубина заделки анкера	h <sub>nom</sub>	[мм]	14
Минимальная толщина основания	h <sub>min</sub>	[мм]	28
Минимальное расстояние между	s <sub>min</sub>	[мм]	30
Минимальное расстояние от края	c <sub>min</sub>	[мм]	30

## Основные механические параметры

Рабочие характеристики отдельного крепления без учета влияния краёв и соседних креплений

Размер	Ø3.5	
Основание	Сталь	
Толщина основания h <sub>min</sub>	[мм]	0.5
ХАРАКТЕРНАЯ НАГРУЗКА F <sub>rk</sub>		
FT F <sub>rk</sub>	-	0.55
РАСЧЁТНАЯ НАГРУЗКА F <sub>Rd</sub>		
FT F <sub>Rd</sub>	-	0.29
РЕКОМЕНДУЕМАЯ НАГРУЗКА F <sub>rec</sub>		
FT F <sub>rec</sub>	-	0.21

## Данные логистики

Изделие	Шуруп	Количество [шт]			Вес [кг]			ШТРИХ-КОД
	Длина [мм]	Единичная упаковка	Сборная упаковка	Поддон	Единичная упаковка	Сборная упаковка	Поддон	
R-FTC-3535	35	1000.0	10000.0	1000000.0	1.91	19.1	4614.0	5906675486611
R-FTC-3538	38	1000.0	10000.0	1000000.0	2.1	20.9	3366.0	5906675486628
R-FTC-3545	45	1000.0	10000.0	1000000.0	2.3	23.4	3769.2	5906675486635
R-FTC-3555	55	1000.0	10000.0	1000000.0	2.8	27.6	4452.4	5906675486642